

# Дневна болница за децу „Проф. др Светомир Бојанин“

Дневна болница Института за ментално здравље намењена је дијагностици и третману развојних проблема код деце узраста од 2-12 година.

Деца се упућују на третман после амбулантног прегледа у нашој установи.

Пријему претходи пријемни тимски састанак који се одржава у просторијама Дневне болнице и коме присуствују чланови стручног тима болнице и родитељи детета.

За пријем у Дневну болницу је потребан упут за хоспитализацију од стране педијатра.

Индикације за пријем представљају стања раних испољавања одступања у развоју код којих је потребно спровести дијагностичку и развојну процену, као и дијагностиковани поремећаји раног развоја код којих је потребан интензиван, мултидисциплинарни третман.



Најчешће сметње у развоју које се третирају у Дневној болници представљају стања значајних одступања у више развојних области као што су:

- первазивни развојни поремећаји
- различити облици развојних поремећаја говора и језика са пратећим тешкоћама социоемоционалног развоја
- ране дечије психозе
- развојне дисхармоније
- друга стања сложених развојних и емоционалних тешкоћа у детињству (нпр. елективни мутизам, поремећаји привржености, реактивна регресивна стања, итд)

Након дијагностичке процене која траје минимално три недеље, доноси се план третмана.

Дијагностичка процена се спроводи тимски (психијатар, психолог, дефектолог) у складу са савременим препорукама и укључује клиничку процену и примену специфичних инструмената.

Процена се одвија уз активну сарадњу са родитељима.

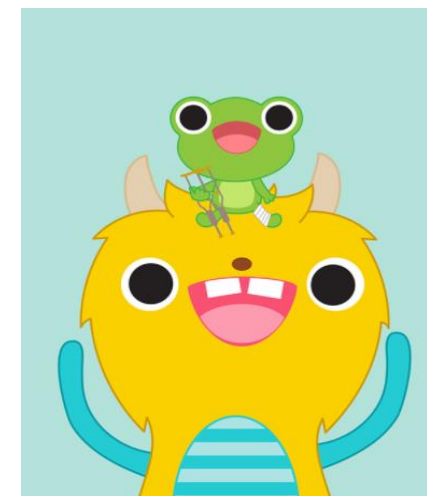
За свако дете креира се индивидуални терапијски програм.

Са родитељима се прави договор око начина њиховог учествовања у третману, у зависности од природе проблема детета и могућности родитеља.

Терапијске активности са децом имају наглашену развојну оријентацију. Акцент је на интервенцијама усмереним на тешкоће у области емоционалне регулације и адаптивног понашања, комуникације и интеракција.

Примењују се принципи milieu терапије, у комбинацији са специфичним интервенцијама.

Циљеви milieu терапије су усмерени на адаптивно понашање детета. Интервенције се примењују у што је могуће природнијем контексту, током дневних активности и уз одговарајућу подршку особља.



У оквиру играонице се примењују различити облици уметничког изражавања и игре у циљу развојне стимулације и терапијских интервенција, уз уважавање интересовања детета.

Специфичне терапијске интервенције су усмерене на тешкоће у појединим развојним доменима:

- реедукација психомоторике (индивидуално и у мањим групама)
- логопедски третман
- бихејвиорални третман

Саветодавни рад са родитељима се одвија индивидуално и у групама.

Чланове тима Дневне болнице чине и две васпитачице које су ангазоване у раду са предшколском децом (предшколска установа „Савски венац“).

Код деце школског узраста, током трајања третмана, организована је настава коју изводи учитељица О. Ш. „Др Драган Херцог“.



Начелник Клинике за децу и омладину  
**Проф. др Милица Пејовић-Милованчевић**

Шеф Дневне болнице за децу

**Др Емина Гарибовић**

Главна сестра Дневне болнице за децу

**ВМС Емилија Ђорђић**



**Институт за ментално здравље**  
Милана Кашанина бр. 3  
Београд

**КЛИНИКА ЗА  
ДЕЦУ И ОМЛАДИНУ**

**Дневна болница за децу**

**Обавештења:**

Тел.: + **381 11 3307 581**

**Радно време:**

Понедељак-петак:  
07:30 – 14.30 часова

E-mail: 132@imh.org.rs  
www.imh.org.rs

**2020.**